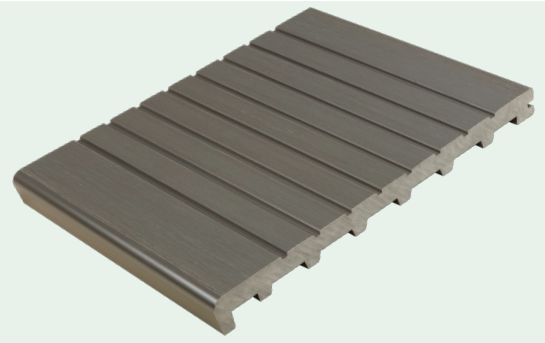



Ступень

(наименование продукта)



Технические характеристики продукта:

Соответствие стандартам:	ТУ 5512-015-00255214-2021, ГОСТ 59555-2021
Ширина, мм:	320
Толщина, мм:	24
Длина, мм:	3000, 4000, 6000
Плотность, кг/м ³ :	980
Состав:	древесная мука, ПНД, красители и стабилизаторы
Вес, кг:	пог. м: 3,13 м ² : 24
Расход на 1 м ² :	7,67 пог. м
Способ укладки:	шовный, скрытый крепёж, саморез
Вид обработки:	брашировка
Структура поверхности:	крупный вельвет
Доступные цвета:	
• графит	
• серый	
• белый дуб	
• венге	
• красное дерево	
• орех	
Твёрдость по Шору:	не менее 95
Предел прочности при изгибе, МПа:	не менее 57
Разрушающая нагрузка при изгибе, Н:	не менее 2000
Удельное сопротивление выдёргиванию шурупов, Н/мм:	не менее 100
Водопоглощение, %:	0,7
Разбухание, %:	0,3
Гарантийный срок службы:	36 месяцев

Уход:

В тёплое время необходимо проводить регулярную уборку от грязи и листьев, а также периодически промывать доски водой с мягким моющим средством. Зимой нужно регулярно убирать снег и наледь лопатой с пластиковым полотном.